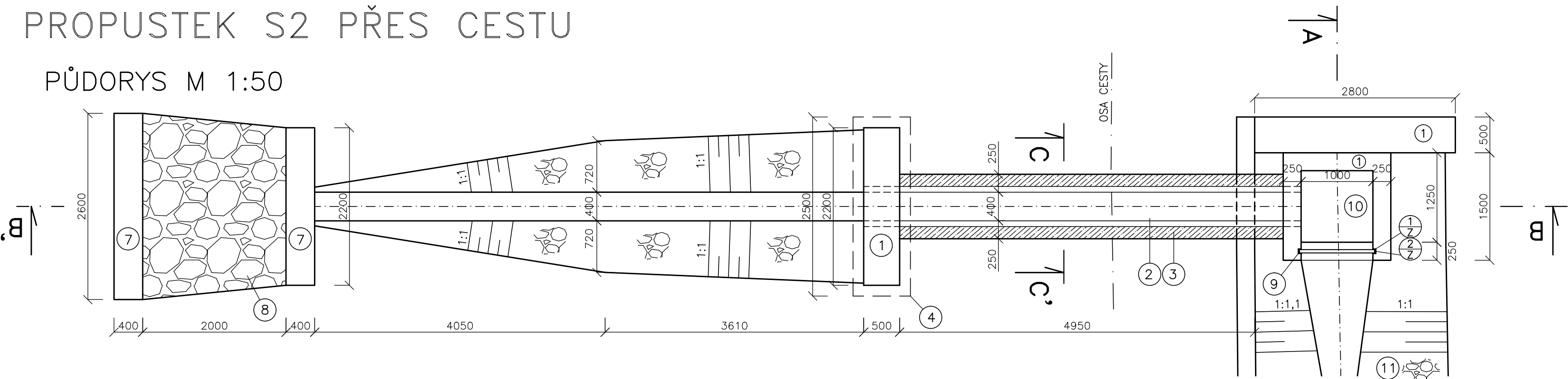
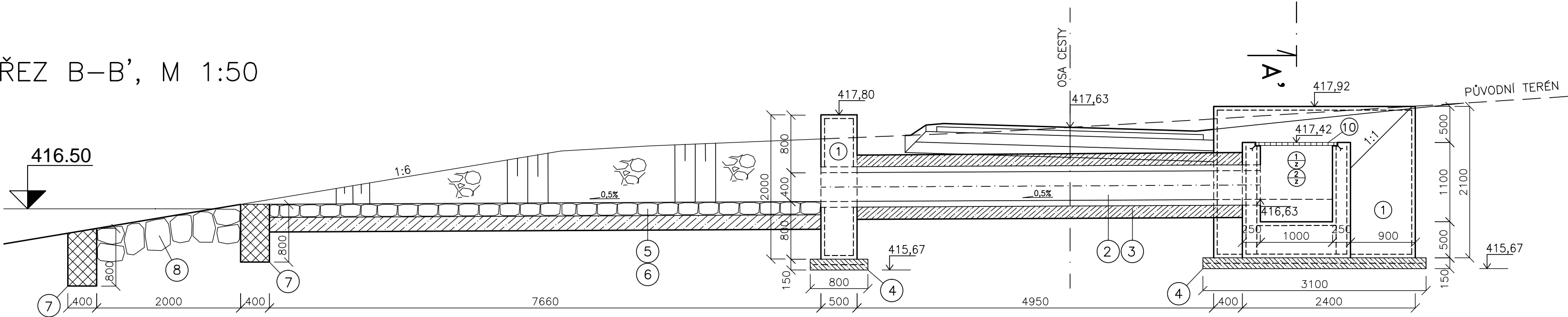


PROPUSTEK S2 PŘES CESTU

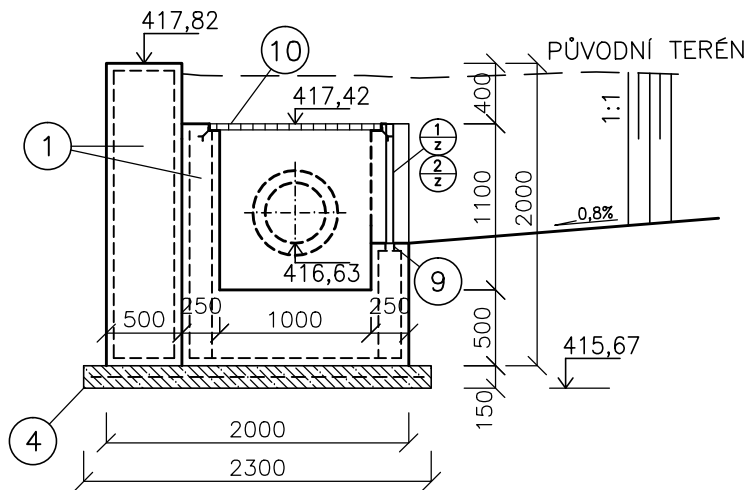
PŮDORYS M 1:50



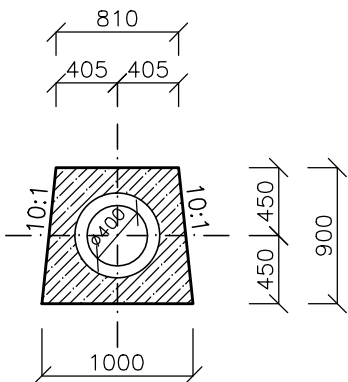
ŘEZ B–B', M 1:50



ŘEZ A–A', M 1:50



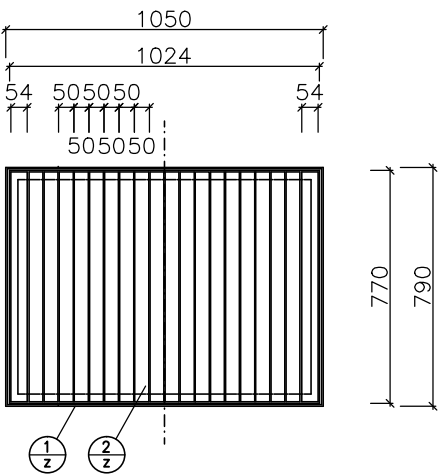
ŘEZ C–C', M 1:50



ZÁMEČNICKÉ VÝROBKY:

1/2 2/2 MŘÍŽ S RÁMEM, 1:25


PŘED ZAHÁJENÍM VÝROBY NUTNO DOMĚŘIT  
A OVĚŘIT UVEDENÉ ROZMĚRY NA STAVBĚ



- 1/2 RÁM Z L PROFILŮ 60x40x5 POZINKOVANÁ  
VNĚJŠÍ ROZMĚR 1050x790 mm
- 2/2 ČESLE Z PÁSŮ 40x4 POZINKOVANÁ  
VNĚJŠÍ ROZMĚR 1024x770 mm, ROZTEČ 50mm

LEGENDA :

Č.	P O P I S P O L O Ž K Y
1.	VODOSTAVEBNÍ BETON C30/37 S VÝZTUŽÍ
2.	ŽELEZOBETONOVÁ TROUBA TZH–Q40/250
3.	OBETONOVÁNÍ POTRUBÍ – BETON C30/37
4.	PODKLADNÍ BETON C16/20 S KARI SÍTÍ
5.	KAMENNÁ DLAŽBA NA MC TL. 200mm
6.	PODKLADNÍ BETON C16/20 TL. 200m POD DLAŽBU
7.	ZAJIŠŤOVACÍ PRÁH – BETON C16/20 S OBKLADEM Z KAMENE
8.	ROVNANINA Z LOMOVÉHO KAMENE DO 80kg S UROVNÁNÍM LICE
9.	OCELOVÝ PROFIL U (60x40x5 mm)
10.	PODLAHOVÝ ROŠT
11.	DLAŽBA Z LOMOVÉHO KAMENE TL. 200mm

VYPRACOVAL		ZODP. PROJEKTANT		VED. PROJEKTANT		 vodohospodářský atelier s.r.o., Růženec 54, 644 00 Brno	
KRAJ	Plzeňský		K.Ú.	Koloveč		ZAK.ČÍSLO	12/21
STAVEBNÍK		ČR–SPŮ, KPŮ PRO PLZEŇSKÝ KRAJ, POBOČKA DOMAŽLICE				DATUM	06/2021
STAVBA AKCE		VEDLEJŠÍ POLNÍ CESTA VPC 4.17 V K.Ú. KOLOVEČ				STUPEŇ	DSP, DPS
OBJEKT						FORMÁT	3xA4
OBSAH						MĚŘITKO	1:50
						PŘÍLOHA Č.	PARÉ Č.
		PROPUSTEK S2				D.1.6.	